



UNIVERSITÀ DEGLI STUDI DI TRENTO

Dipartimento di Psicologia  
e Scienze Cognitive

Contatti:

**Dipartimento di Psicologia e Scienze Cognitive**

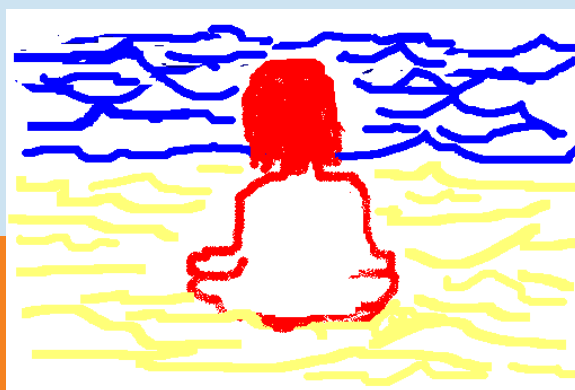
Corso Bettini, 84 - 38068 Rovereto (TN)

Tel. 0464 808406 - 808116 - 808119

[diagnostica.funzionale@unitn.it](mailto:diagnostica.funzionale@unitn.it)

[www.unitn.it/ateneo/masterautismo](http://www.unitn.it/ateneo/masterautismo)

# Autismo



scadenza bando **9 gennaio 2015**

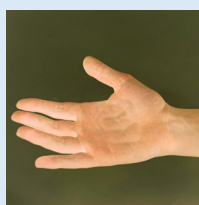
## Metodologie di intervento educativo per soggetti con Disturbi dello Spettro Autistico

Direttore - Paola Venuti, *Professore di Psicopatologia Clinica*  
Dipartimento di Psicologia e Scienze Cognitive - Università degli Studi di Trento

anno accademico 2014-2015

Il Master ha l'obiettivo di preparare e specializzare psicologi, insegnanti, educatori professionali, operatori socio-sanitari per:

- progettare interventi psico-educativi per bambini, adolescenti e adulti con Disturbi dello Spettro Autistico
- padroneggiare le principali tecniche di osservazione del comportamento e di rilevazione dei bisogni
- intervenire nei diversi contesti sociali: famiglia, scuola e centri educativi
- applicare tecniche di educazione speciale e riabilitazione sociale in risposta alle caratteristiche e ai bisogni dei soggetti con ASD
- promuovere e pianificare progetti in rete con le diverse figure professionali operanti nel settore



# Master



UNIVERSITÀ DEGLI STUDI DI TRENTO  
Dipartimento di Psicologia  
e Scienze Cognitive

1° livello

II edizione

# sull'autismo

<b>Durata</b>	gennaio 2015 - marzo 2016
<b>Organizzazione</b>	le lezioni si svolgeranno prevalentemente il venerdì pomeriggio e il sabato due volte al mese, inoltre saranno previsti alcuni fine settimana intensivi e una/due settimane durante l'estate.
<b>Ammissione</b>	È necessario aver conseguito un diploma di laurea o un diploma universitario o un titolo di studio conseguito all'estero riconosciuto idoneo in base alla normativa vigente dal Consiglio Direttivo del Master. Eventuali titoli preferenziali per l'ammissione saranno indicati nel bando. Le selezioni si svolgeranno per valutazione dei titoli e in base a un colloquio.
<b>Numero partecipanti</b>	Il numero massimo di posti disponibili è 50 (il numero minimo di iscritti per attivare il Master è 20).
<b>Costo</b>	La quota di iscrizione al Master è di € 2.500
<b>Scadenze</b>	La domanda di partecipazione al master deve essere presentata <b>entro le ore 12 del 9 gennaio 2015 tramite application online</b> <i>Informazioni: <a href="http://www.unitn.it/ateneo/masterautismo">http://www.unitn.it/ateneo/masterautismo</a></i>
<b>Sede Didattica e Amministrativa</b>	Dipartimento di Psicologia e Scienze Cognitive – Università degli Studi di Trento, Corso Bettini 84, 38068 Rovereto (TN)

<b>DIDATTICA</b>	
<b>Direttore Scientifico</b>	Paola Venuti (Università degli Studi di Trento)
<b>Master Manager</b>	Stefano Cainelli (ODFLAB - Laboratorio di Osservazione Diagnosi e Formazione - Università degli studi di Trento)
<b>Alcuni relatori</b>	Maurizio Arduino (Responsabile coordinamento Autismo, ASL CN1, Mondovì), Francesco Barale (Università degli Studi di Pavia), Gabriele Baldo (ODFLab, Università degli Studi di Trento), Andrea Bonifacio (Associazione Nazionale Unitaria Psicomotricisti), Olga Capirci (CNR - Istituto di Scienze Cognitive e Tecnologie), Carolina Coco (ODFLab, Università degli Studi di Trento), Simone Cuva (Neuropsichiatra infantile, Roma), Marco Dallari (Università degli Studi di Trento), Simona De Falco (Università degli Studi di Trento), Gianluca Esposito (Università degli Studi di Trento - Nanyang Technological University, Singapore), Oliviero Facchinetti (ODFLab, Università degli Studi di Trento), Leonardo Fava (Presidente associazione "Umbrella ONLUS"), Erik Gadotti (Istituto Pavoniano per le Arti Grafiche Artigianelli), Giovanna Gison (Associazione Nazionale Unitaria Psicomotricisti), Dario Ianes (Università degli Studi di Bolzano), Filippo Muratori (Università degli Studi di Pisa, IRCCS Stella Maris), Giulio Santiani (Università degli Studi di Milano), Filippo Simeoni (Cooperativa Sociale "Il Ponte" Rovereto), Luca Surian (Università degli Studi di Trento), Giovanni Valeri (Ospedale Pediatrico Bambino Gesù, Roma), Giacomo Vivanti (La Trobe University, Australia), Paola Venuti (Università

<b>CONTENUTI</b>	<p>Master "Metodologie di intervento educativo per soggetti con Disturbi dello Spettro Autistico" a.a 2014-2015</p> <p><b>Area teorica</b> - l'eziologia dei disturbi, le cause e le basi neurobiologiche, il funzionamento e le alterazioni del cervello. Il ruolo della ricerca: le basi genetiche, le scoperte recenti e gli indicatori precoci. I principali trattamenti dei Disturbi dello Spettro Autistico: <u>modelli comportamentali</u> - ABA (Applied Behavioral Analysis) - TEACCH (Treatment and Education of Autistic and related Communication Handicapped Children); <u>modelli evolutivi</u> - ESDM (Early Start Denver Model) - DIR (Developmental Individual Difference Relationship-Based/ Floortime Model)</p> <p><b>Area progettuale</b> - dalla diagnosi al progetto educativo: la strutturazione degli interventi nei diversi contesti quali famiglia, scuola, centri educativi; il lavoro di rete.</p> <p><b>Area metodologica</b> - applicazione delle diverse tecniche di educazione speciale e di riabilitazione sociale: tecniche di osservazione, tecniche di analisi e pianificazione del comportamento, tecniche di comunicazione aumentativa alternativa, tecniche basate sul supporto emotivo, tecniche per lo sviluppo delle abilità sociali, tecniche di lavoro in gruppo per l'inclusione, tecniche di espressione motoria e di espressione musicale, tecniche di attivazione cognitiva e metodologie didattiche, tecnologie per i training di sviluppo cognitivo e la comunicazione.</p>
------------------	--

<b>PERCORSO FORMATIVO</b>	<p>Parallelamente alle lezioni frontali (150 ore), in aula e on-line, si svolgeranno dei laboratori formativi (250 ore) durante i quali verranno svolte esercitazioni pratiche, ricerche di gruppo, attività di laboratorio, visite guidate, Project Work ecc. E' previsto un tirocinio (200 ore), supervisionato attraverso incontri periodici con un tutor, che verrà svolto in differenti strutture.</p> <p>La valutazione per il rilascio del Diploma di Master sarà effettuata in base ai risultati delle verifiche sulle lezioni frontali, alla frequenza del 75% delle ore e al superamento di un esame finale.</p> <p>La partecipazione a tutte le attività formative previste dal Master danno diritto all'acquisizione di 60 crediti formativi universitari (CFU).</p>
---------------------------	--

<b>INFORMAZIONI</b>	<p>Dipartimento di Psicologia e Scienze Cognitive – Università degli Studi di Trento, Corso Bettini 84, 38068 Rovereto (TN)</p> <p>Laboratorio di Osservazione Diagnosi e Formazione, via Matteo del Ben, 5/B - 38068 Rovereto (TN) tel.: 0464 808116-808119 - fax: 0464 808102 - <a href="mailto:diagnostica.funzionale@unitn.it">diagnostica.funzionale@unitn.it</a></p> <p>Ufficio Offerta Formativa e Gestione Studenti-Psicologia, C.so Bettini, n. 84, 38068 - Rovereto (TN) tel.: 0464 808406 - fax: 0464 808407 - <a href="mailto:supportostudentirovereto@unitn.it">supportostudentirovereto@unitn.it</a></p>
---------------------	--

